

GLORY



Kiosco de autoservicio compacto

K22

Si está interesado en aumentar las ventas y mejorar la experiencia del cliente, el compacto kiosco K22 de autoservicio es la solución ideal. Disponible para instalar en pared, de pie o en mostrador, el K22 se adapta a cualquier diseño y establecimiento de retail. La opción de pago en efectivo, con tarjeta o con dispositivo móvil supone una ventaja para todos sus clientes, independientemente de cómo elijan pagar.



Además del avanzado hardware, el completo software ofrece una potente solución de probado rendimiento.

Dimensiones (An. x Fo. x Al.) (modelo base)	313,3 x 250,7 x 807,7 mm
Peso	18 kg
Rango de voltaje	100-240 VAC, 50/60 Hz
Consumo de energía	3A
Entorno operativo	0°C a +40°C, 20 a 80% humedad relativa, sin condensación
Entorno almacenamiento	-20°C a +70°C, 5 a 90% humedad relativa, sin condensación
Max. altitud operativa	2000 m
Material	Acero, aluminio, acero inoxidable
Protección	IP20, diseñado para uso en interiores

PC	Procesador Intel Core i5-6500 3,3 GHz SSD 128 GB RAM 8GB Conectividad: 4 x USB 3.0, 4 x USB 2.0, 1 x VGA, 1 x HDMI, 2 x COM, 2 x Gigabit Ethernet, Audio in/out
Pantalla	Monitor táctil LCD 22", 1920 x 1080 pixeles Contraste: 1000:1 Brillo: 220 nits
Escáner	Tipo: 2D Resolución Óptica: 4.0 mil (Code 39), 5.0 mil (PDF417), 7.5 mil (Data Matrix)
Impresora	Tecnología: Impresión de línea térmica directa, Blanco/Negro, 200mm/s Resolución: 180 x 180 ppp Max. diámetro del rollo de papel: 83 mm Sensor de fin de rollo
Opciones disponibles	Datáfono de pago con tarjeta: Diferentes alternativas disponibles Marco de metal decorativo Semáforo (estado del dispositivo) Pie
Certificaciones de Seguridad	EN62368-1, IEC62368-1, UL62368-1
Certificaciones EMC, EMI	CISPR 32/EN55032 class A, CISPR35/EN55035, IEC/EN 61000-3-2, IEC/EN 61000-3-3 FCC part 15 class B, CAN ICES 003

*Las especificaciones están sujetas a cambios sin previo aviso. Lea atentamente el manual de instrucciones para asegurar el uso correcto del equipo. Todas las cifras, capacidades y velocidades citadas en este folleto son el resultado de las pruebas realizadas por GLORY LTD. Pueden variar dependiendo de las condiciones de uso y no están garantizadas.

Soluciones relacionadas...

CI-Hybrid 15

Una solución compacta y flexible para gestionar las transacciones en efectivo en el punto de venta.



CI-100X

Reciclador de monedas flexible y de alta velocidad que satisface las demandas de las organizaciones minoristas y del juego.



Servicios Profesionales

Análisis de transacciones, conectividad, servicios de consultoría, formación de usuarios a través de la gestión integral de proyectos.



Glory, C/ Puerto de Pajares, 17, Pol. Ind. Prado Overa, 28919 – LEGANÉS (Madrid)

+34 913 297 100 info@es.glory-global.com glory-global.com

DS-ACRELECK22-0624/ES_3.0

Glory Global Solutions pertenece a GLORY LTD. Este folleto es solo para orientación general. Dado que los productos y servicios de la Compañía siguen desarrollándose continuamente, es importante que los clientes verifiquen que la información aquí contenida incluye los detalles más recientes. A pesar de que se han tomado todas las precauciones durante la elaboración de este documento, ni la Compañía ni el redactor asumen ninguna responsabilidad por errores u omisiones, declinando cualquier responsabilidad por daños y perjuicios derivados de la utilización de la información contenida en este documento. El presente documento no forma parte de ningún contrato ni licencia hasta donde pueda convenirse explícitamente. Todas las cifras de capacidades y rendimiento están sujetas al tamaño y a la calidad de los billetes y monedas, así como al proceso utilizado. GLORY, ACRELEC y sus representaciones gráficas asociadas son, cada una, una marca comercial o una marca registrada del Grupo de Compañías de GLORY LTD. en la UE, EE. UU. y otros países. © Glory Global Solutions (International) Limited 2024.

GLORY



Self-order & pay restaurant kiosk

K27

If you're interested in increasing customer check size and improving your in-restaurant experience look no further than the K27 Self-order & pay restaurant kiosk. Ultra-thin, ultra-sleek the K27 is designed to deliver if you're short on space or you want maximum self-service capacity. Cash, card and mobile payment options mean your customers will benefit, however they choose to pay.



More than just hardware, best-in-class software for menu management and easy integration with your POS system delivers the full solution. What is holding you back?

Dimensions (W x D x H)	411 x 386 x 1572 mm
Weight (with/without screen)	50kg / 43kg
Power supply	100-240 VAC, 50/60 Hz
Current consumption	Single-side, wall-mounted: 3A – Double-side: 5A
Operating environment	0°C to +40°C, 20 to 80% relative humidity, non-condensing
Storage environment	-20°C to +70°C, 5 to 90% relative humidity, non-condensing
Material	Steel, aluminum, stainless steel

PC	Processor Intel Core i5-6500 3.3 GHz SSD 128 GB RAM 8GB Connectivity: 4 x USB 3.0, 4 x USB 2.0, 1 x VGA, 1 x HDMI, 2 x COM, 2 x Gigabit Ethernet, Audio in/out
Screen	LCD Multi-Touch Monitor, 10 points 27", 598 x 336 mm, 1920 x 1080 pixels 16.7 million colors Vision angle: Vertical 178° / Horizontal 178° Contrast typ. 1200, min 800 Brightness typ. 270 nits, min 225 nits
Scanner	Type: 2D Optical Resolutions: 4.0 mil (Code 39), 5.0 mil (PDF417), 7.5 mil (Data Matrix)
Printer	Technology: Direct thermal line printing, black/white, 250mm/s Resolution: 203 x 203DPI or 203 x 180DPI Max. paper roll diameter: 83 mm End-of-roll sensor
Options Available	EFT: Different preparations available Camera for facial recognition
Safety certifications	EN62368-1, IEC62368-1, UL62368-1
EMC, EMI certifications	CISPR 32/EN55032 class A, CISPR35/EN55035, IEC/EN 61000-3-2, IEC/EN 61000-3-3 FCC part 15 class B, CAN ICES 003

*Specifications are subject to change without notice. Please read the instruction manual carefully to ensure correct equipment usage. All figures, capacities and speeds quoted in this brochure are as tested by GLORY LTD. They may vary depending on usage conditions and are not guaranteed.

Related solutions...

CI-HYBRID 15

A slim and flexible solution for installing a cash recycling device at the point of sale.



DOT

Harness AI to customise each customer's journey with product recommendations.

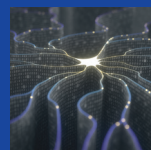


TABLE SERVICE

Enhance your customers' experience further by delivering their order to the table.



Glory, Infinity View, 1 Hazelwood, Lime Tree Way, Chineham, Basingstoke, Hampshire RG24 8WZ, UK

+44 (0)1256 368000 info@uk.glory-global.com [glory-global.com](https://www.glory-global.com)

DS-ACRELECK27-0621_1.0

Glory Global Solutions is part of GLORY LTD. This document is for general guidance only. As the referenced products and services are continually being developed it is important for customers to check that they have the latest particulars. Although every precaution has been taken in preparation of this document, Glory and any other company identified or referred to in this document accept no responsibility or liability for loss or damages resulting from the use of, or reliance on, the information contained in this document. This document is not part of a contract or licence save insofar as may be expressly agreed. All capabilities, capacity and throughput figures are subject to note/coin size, note/coin quality and process used. GLORY, ACRELEC and their associated graphical representations are each a trademark or a registered trademark of GLORY LTD. Group of Companies in the EU, the U.S. and other countries. © Glory Global Solutions (International) Limited 2021.

GLORY



Self-service kiosk

K27 Lite

Ultra-thin and ultra sleek, the K27 Lite self-service kiosk is about delivering maximum impact in compact retail spaces. This new addition to the K27 family enables more units per area and simplified installation, so you can increase average check size, enhance staff productivity and improve customer service, all without sacrificing too much floor space. And with cash, card and mobile payment options, your customers will benefit, however they choose to pay.



More than just hardware, comprehensive software delivers a powerhouse solution guaranteed to deliver. What is holding you back?

Dimensions (W x D x H)	Single-sided: 385 x 1747.7 x 114.7 mm
Weight (single-sided/wall mounted)	50kg / 37kg
Power supply	Power adapter delivered with the panel PC and the printer
Operating environment	0°C to +40°C, 20 to 80% relative humidity, non-condensing
Storage environment	-20°C to +70°C, 5 to 90% relative humidity, non-condensing
Material	Steel
Protection	IP20, designed for indoor use
PC	Processor Intel Core i5-8259U 2.3 GHz Memory: SSD 128 GB, RAM 8GB Connectivity: 5 x USB 3.2, 1 x DP, 2 x HDMI, 1 x COM, 1 x Gigabit Ethernet, 1 x Audio in/out
Screen	LCD Multi-Touch Projected Capacitive Monitor 10 points Size: 27" Display area: 598 x 336 mm Interface: USB Number of pixels: 1920 x 1080 Number of colors: 16.7 million colors Vision angle: Vertical 178° / Horizontal 178° Contrast typ.: 3000; min 1800 Brightness typ.: 264 nits, min 211 nits IK Level: 07

QR-Code reader	Type 1D/2D Barcode Reader Image sensor : 1280 x 800 pixels Vision angle : Vertical 28° / Horizontal 42° Ambient light 0-96900 lux Optical Resolutions: 4.0 mil (Code 39), 5.0 mil (Code 128), 5.0 mil (PDF417), 10 mil (Data Matrix), 20 mil (QR Code) Interface: USB
Printer (optional)	Technology: Direct thermal line printing, Black / White Resolution: 203x180 DPI Print Speed: 250mm/s Print Width: 83mm Sensor(s): Front cover, paper end/mark and paper near end Paper Type: Continuous paper, Marked paper Paper thickness 0.06mm~0.1mm
Options available	EFT: Different preparations available Foot
Safety certifications	IEC / UL / EN62368-1
EMC, EMI certifications	CISPR32 / EN 55032 class A, FCC part 15 / CAN ICES-003 class A, CISPR 35 / EN55035, IEC 61000-3-2, IEC61000-3-3

*Specifications are subject to change without notice. Please read the instruction manual carefully to ensure correct equipment usage. All figures, capacities and speeds quoted in this brochure are as tested by GLORY LTD. They may vary depending on usage conditions and are not guaranteed.

Related solutions...

CI-Hybrid 15X Payment Station

A slim and flexible solution for installing a cash recycling device at the point of sale.



K27 Standard

The K27 Standard is fully configurable and customisable, enabling maximum self-service capacity.



Professional Services

Transaction analysis, connectivity, advisory services, user training through to full project management.



Glory, Infinity View, 1 Hazelwood, Lime Tree Way, Chineham, Basingstoke, Hampshire RG24 8WZ, UK

+44 (0)1256 368000 Sales enquiries +44 (0)844 811 2006 info@uk.glory-global.com [glory-global.com](https://www.glory-global.com)

DS-ACRELEC-K27Lite-0124_1.0

Glory Global Solutions is part of GLORY LTD. This document is for general guidance only. As the referenced products and services are continually being developed it is important for customers to check that they have the latest particulars. Although every precaution has been taken in preparation of this document, Glory and any other company identified or referred to in this document accept no responsibility or liability for loss or damages resulting from the use of, or reliance on, the information contained in this document. This document is not part of a contract or licence save insofar as may be expressly agreed. All capabilities, capacity and throughput figures are subject to note/coin size, note/coin quality and process used. GLORY, ACRELEC and their associated graphical representations are each a trademark or a registered trademark of GLORY LTD. Group of Companies in the EU, the U.S. and other countries. © Glory Global Solutions (International) Limited 2024.

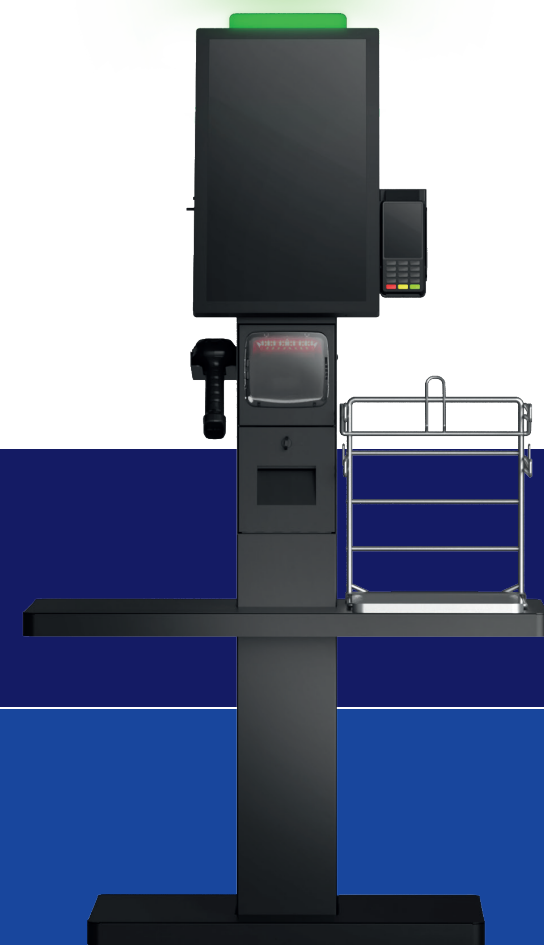
GLORY



Solución Self-Checkout compacta

S22 Lite

Diseñado para tiendas más pequeñas, la solución compacta de autopago S22 Lite brinda control a sus clientes sin sacrificar el espacio de venta. Las opciones de pago en efectivo, con tarjeta y móvil significa que todos sus clientes se beneficiarán de una experiencia de pago mejorada, sin importar cómo decidan pagar.



Además del avanzado hardware, el completo software ofrece una potente solución de probado rendimiento.

Dimensiones (An. x Fo. x Al.) (módulo base)	891,1 x 313,3 x 250,7 mm (sin semáforo)
Peso	18 kg
Rango de voltaje	100-240 VAC, 50/60 Hz
Consumo de energía	3A
Entorno operativo	0°C a +40°C, 20 a 80% humedad relativa, sin condensación
Entorno almacenamiento	-20°C a +70°C, 5 a 90% humedad relativa, sin condensación
Max. altitud operativa	2000 m
Material	Acero, aluminio, acero inoxidable
Protección	IP20, diseñado para uso en interiores
PC	Procesador Intel Core i5-6500 3.3 GHz SSD 128 GB RAM 8GB Conectividad: 4 x USB 3.0, 4 x USB 2.0, 1 x VGA, 1 x HDMI, 2 x COM, 2 x Gigabit Ethernet, Audio in/out
Pantalla	Monitor táctil LCD 22", 1920 x 1080 píxeles Contraste: 1000:1 Brillo: 220 nits
Escáner	Lector de código de barras de alto rendimiento en mostrador, 1D/2D Luz ambiental 0 - 86100 lux Interfaces: OEM (IBM) USB; RS-232; Teclado USB, Com USB Resolución (máx.) 5 mil

Impresora	Tecnología: Impresión de línea térmica directa, blanco/negro, 250 mm/s Resolución: 203 x 180 ppp Máx. diámetro del rollo de papel: 83 mm, grosor 0,06 mm ~ 0,1 mm Sensor de fin de rollo / casi fin de rollo
Semáforo	LED RGB de 12V, controlado por USB
Altavoz	Altavoz conectado a salida línea de PC, 2W
Opciones disponibles	Datáfono de pago con tarjeta: Integración específica bajo pedido Pie adicional Kit de adaptación para montaje en pared Escáner de mano Cámara
Certificaciones de seguridad	EN62368-1
Certificaciones EMC, EMI	CISPR 32/EN55032 class A, CISPR35/EN55035, IEC/EN 61000-3-2, IEC/EN 61000-3-3 FCC part 15 class B, CAN ICES 003

*Las especificaciones están sujetas a cambios sin previo aviso. Lea atentamente el manual de instrucciones para asegurar el uso correcto del equipo. Todas las cifras, capacidades y velocidades citadas en este folleto son el resultado de las pruebas realizadas por GLORY LTD. Pueden variar dependiendo de las condiciones de uso y no están garantizadas.

Soluciones relacionadas...

CI-Hybrid 15

Una solución compacta y flexible para gestionar las transacciones en efectivo en el punto de venta.



CI-100

Procesamiento y almacenaje del efectivo rápido y seguro en el back office.



Servicios Profesionales

Análisis de transacciones, conectividad, servicios de consultoría, formación de usuarios a través de la gestión integral de proyectos.



Glory, C/ Puerto de Pajares, 17, Pol. Ind. Prado Overa, 28919 – LEGANÉS (Madrid)

+34 913 297 100 info@es.glory-global.com glory-global.com

DS-S22LITESCO-0622/ES_1.0

Glory Global Solutions pertenece a GLORY LTD. Este folleto es solo para orientación general. Dado que los productos y servicios de la Compañía siguen desarrollándose continuamente, es importante que los clientes verifiquen que la información aquí contenida incluye los detalles más recientes. A pesar de que se han tomado todas las precauciones durante la elaboración de este documento, ni la Compañía ni el redactor asumen ninguna responsabilidad por errores u omisiones, declinando cualquier responsabilidad por daños y perjuicios derivados de la utilización de la información contenida en este documento. El presente documento no forma parte de ningún contrato ni licencia hasta donde pueda convenirse explícitamente. Todas las cifras de capacidades y rendimiento están sujetas al tamaño y a la calidad de los billetes y monedas, así como al proceso utilizado. GLORY, ACRELEC y sus representaciones gráficas asociadas son, cada una, una marca comercial o una marca registrada del Grupo de Compañías de GLORY LTD. en la UE, EE. UU. y otros países. © Glory Global Solutions (International) Limited 2022.